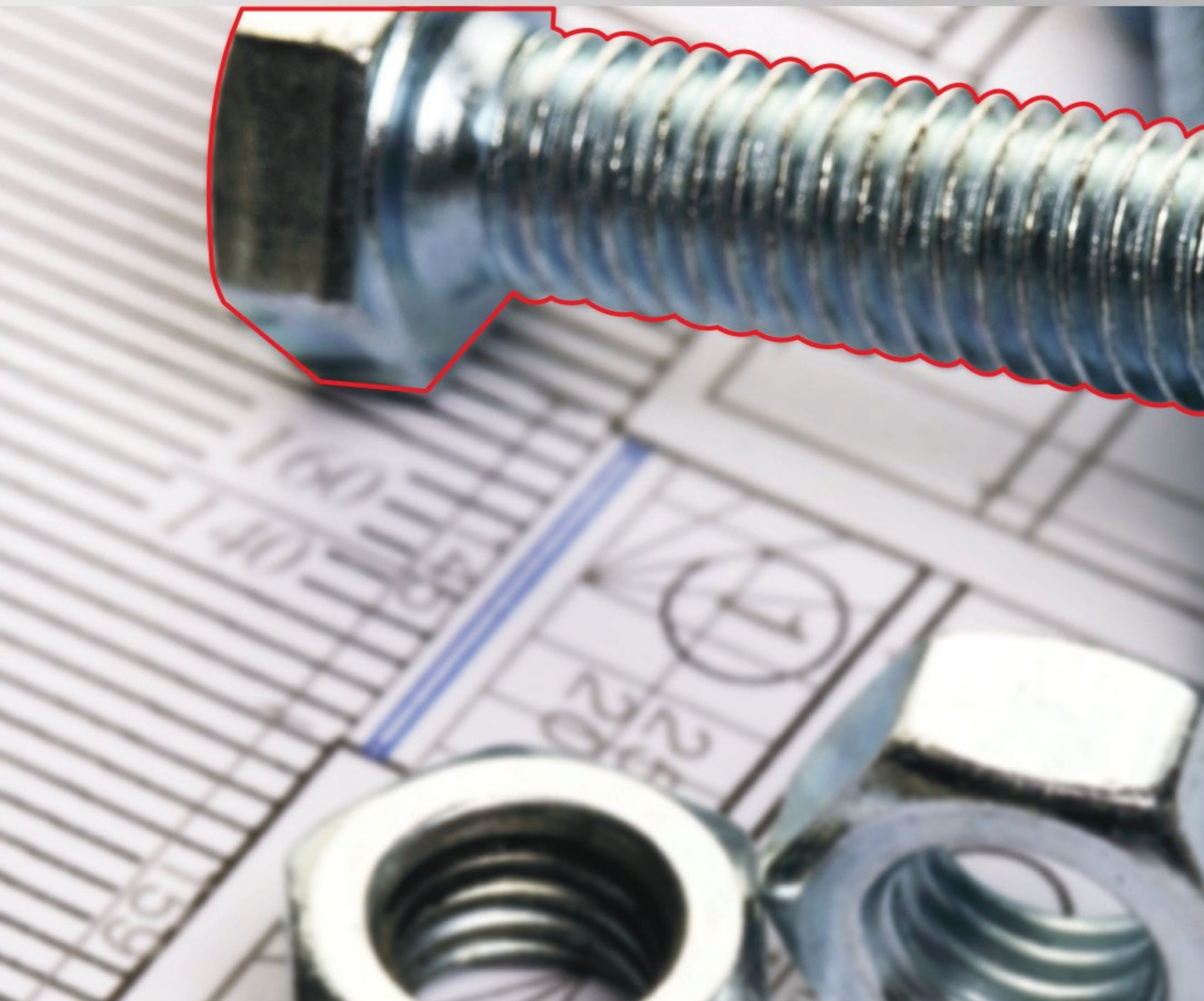


**LOCTITE**<sup>®</sup>

**TEROSON**<sup>®</sup>



Catálogo Geral  
Adesivos Industriais







Preparação de Superfície .....	Pág. 3
Adesivos Instantâneos.....	Pág. 4
Compostos para Prevenção e Reparos de Superfícies Desgastadas.....	Pág. 6
Epóxis para Reparos .....	Pág. 8
Fixação .....	Pág. 10
Limpeza.....	Pág. 12
Lubrificantes Especiais .....	Pág. 14
Silicones .....	Pág. 16
Travamento de Roscas .....	Pág. 18
Vedação de Flanges.....	Pág. 20
Vedação de Roscas .....	Pág. 22

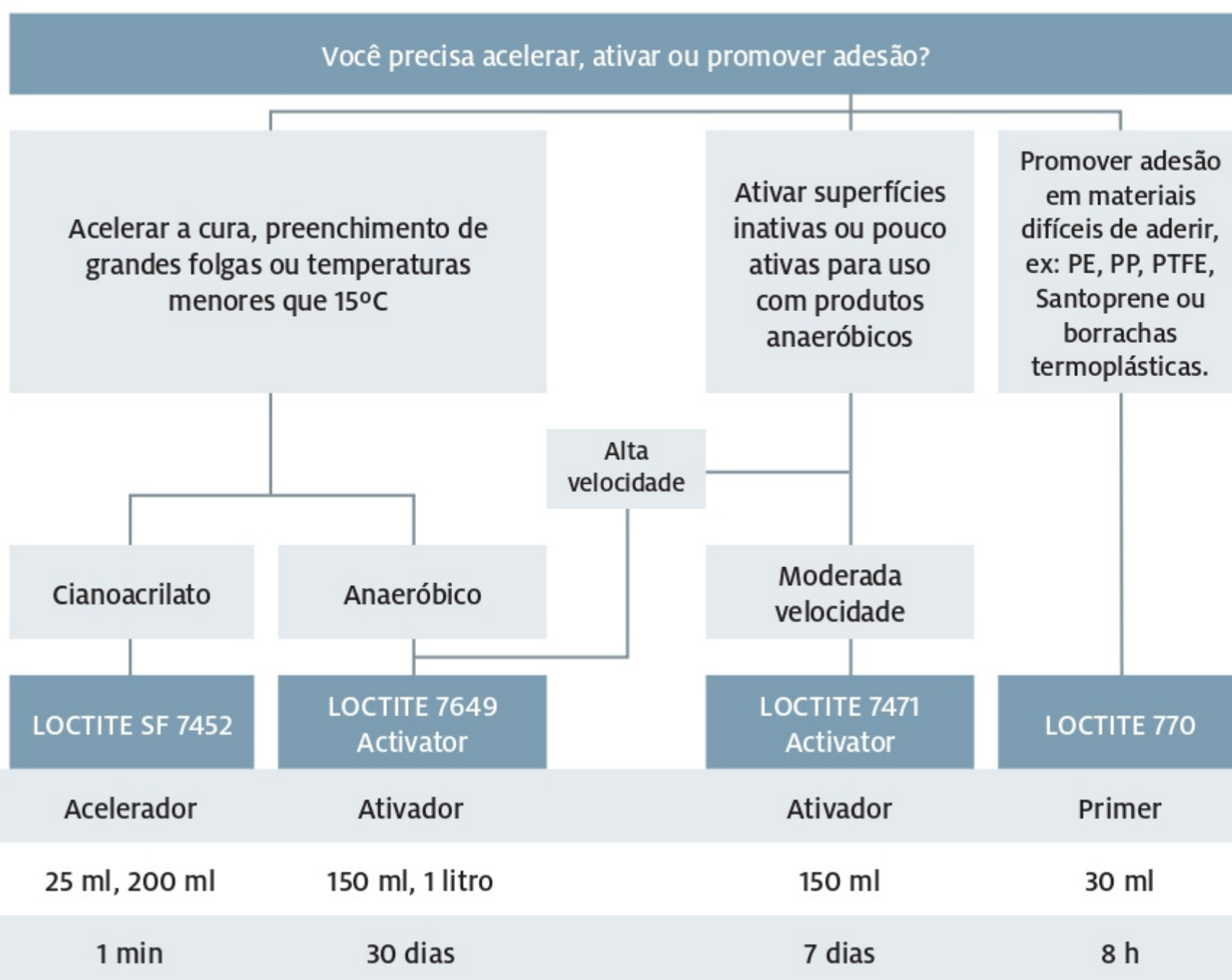




# PREPARAÇÃO DE SUPERFÍCIE

Aceleram a cura dos produtos LOCTITE mesmo à temperaturas baixas e melhoram a adesão em superfícies não ativas. Todos livres de solventes agressivos à camada de ozônio e ao meio ambiente em geral.

## Solução



No caso dos produtos anaeróbicos, quando a montagem exigir uma cura mais rápida ou as superfícies forem pouco ativas, não se esqueça de que é obrigatório o uso de um ativador.



Acelerador com fortes propriedades de limpeza. Promove aumento na velocidade de cura de todos os adesivos cianoacrilatos LOCTITE.



Ativador N  
Ativador utilizado para acelerar a cura dos produtos anaeróbicos LOCTITE mesmo em metais inativos. Apresentam uma longa vida de atuação sobre a peça.



Ativador T  
Ativador utilizado para acelerar a cura dos produtos anaeróbicos LOCTITE mesmo em metais inativos.



Primer formulado para uso com poliolefinicos e outros substratos inertes. Indicado para o uso com adesivos cianoacrilatos LOCTITE.

Produto	Características	Tempo de Atuação	Cor	Tempo de secagem	Tamanho da embalagem	IDH
LOCTITE SF 7452	Também possui propriedades de limpeza, uso com todos os cianoacrilatos	1 minuto	Âmbar/Transparente	<30s	20 g <sup>(1)</sup> , 1 litro <sup>(2)</sup>	232375 <sup>(1)</sup> , 425324 <sup>(2)</sup>
LOCTITE 770	Secagem rápida, longo tempo de duração, uso com todos os cianoacrilatos	8 horas	Incolor	<30s	30 ml <sup>(1)</sup> , 1 litro <sup>(2)</sup>	234178 <sup>(1)</sup> , 233564 <sup>(2)</sup>
LOCTITE 7649 Activator	Ideal para condições de cura abaixo da temperatura ambiente para uso com anaeróbicos e adesivos acrílicos	30 dias	Verde	<70s	150 ml <sup>(1)</sup> , 1 litro <sup>(2)</sup>	685320 <sup>(1)</sup> , 33558 <sup>(2)</sup>
LOCTITE 7471 Activator	Ideal para condições de cura abaixo da temperatura ambiente para uso com anaeróbicos	7 dias	Âmbar	<70s	150 ml	685319
LOCTITE SF 7387	Promotor de cura de adesivos acrílicos de alta coesividade	6 horas	Âmbar/Transparente	-	750 g	230208



# ADESIVOS INSTANTÂNEOS

Constantemente inovando: Melhoramos nossos cianoacrilatos tradicionais!  
Dica: para melhorar a adesão de materiais difíceis de colar como, por exemplo, PE, PP, PTFE ou borrachas termoplásticas, use LOCTITE 770.

	Que tipo de material será aderido?			
	Todos os substratos (exceto vidro)			
	PE, PP, PTFE e outros materiais de difícil adesão	Superfície ácida / porosa (adere muito bem qualquer substrato)	Gel não escorre	Baixo odor e embranquecimento
	Viscosidade Capilar	Viscosidade baixa		
	LOCTITE 406 (com LOCTITE 770)	LOCTITE 401*	LOCTITE 454*	LOCTITE 460*
Temperatura de trabalho	-54 a 121°C	-54 a 121°C	-54 a 121°C	-54 a 93°C
Tempo de fixação	15 segundos	15 segundos	15 segundos	50 segundos
Cura total	24 horas	24 horas	24 horas	24 horas
Folga máxima (mm)	0,10	0,12	0,25	0,10
Viscosidade (mPa.s)	20	90	Gel	45
Cor	Transparente	Transparente	Transparente	Transparente
Uso típico	Alta velocidade de fixação	Uso geral e em especial para superfícies ácidas e porosas	Uso geral e em especial para superfícies ácidas e porosas com grandes folgas	Uso geral com preenchimento de folgas. Adesão de plásticos

Para minimizar o embranquecimento e o forte odor que ocorrem nas adesões em superfícies acrílicas, utilize o LOCTITE 460. É tiro e queda!



Baixa viscosidade e cura rápida, especificamente formulado para substratos de difícil adesão.



Produto multiuso para a colagem da maioria dos substratos, tais como plásticos, borracha, metais, cartolina e madeira.



Adesivo gel transparente, multiuso, que não escorre. Pode ser aplicado na vertical. Ideal para substratos porosos e superfícies ácidas ou irregulares.



É um adesivo para aplicação onde aspectos cosméticos e baixo odor são exigidos. Indicado para substratos porosos, tais como madeira, papel, couro, cortiça e tecido.

Produto	Características Principais	Cor	Viscos. (cP)	Folga Máxima (mm)
LOCTITE 380	Resistência a impacto	Preta	300	0,15
LOCTITE 401	Adesão de materiais porosos e superfícies ácidas	Transparente	90	0,12
LOCTITE 406	Cura rápida	Transparente	20	0,10
LOCTITE 416	Superfícies irregulares	Transparente	1.500	0,20
LOCTITE 422	Preenchimento de folgas	Transparente	2.500	0,20
LOCTITE 435	Alta resistência	Transparente	175	0,15
LOCTITE 454	Não escorre, alto preenchimento de folgas	Transparente	Gel	0,25
LOCTITE 460	Baixo odor e embranquecimento	Transparente	45	0,10
LOCTITE 480	Maior tempo de trabalho	Preta	200	0,15
LOCTITE 493	Penetração capilar	Transparente	2	0,05
LOCTITE 495	Adesão de borracha	Transparente	45	0,10
LOCTITE 496	Adesão de metal	Transparente	125	0,12
LOCTITE 5181 H	Substratos porosos	Preta	2.200	0,15
LOCTITE 4090	Adesivo estrutural híbrido de cianoacrilato e epóxi	Transparente e levemente marrom	Gel	0,05



Todos os substratos (exceto vidro)

	Metal		Borracha	Superfícies irregulares
Resistência ao impacto / alta coesão	Metal		Borracha	Superfícies irregulares
	Viscosidade Capilar	Viscosidade Baixa		
	LOCTITE 435*	LOCTITE 493*	LOCTITE 495*	LOCTITE 416*
	-54 a 107°C	-54 a 82°C	-54 a 121°C	-54 a 82°C
	30 segundos	30 segundos	20 segundos	30 segundos
	24 horas	24 horas	24 horas	24 horas
	0,15	0,05	0,10	0,20
	175	2	45	1500
	Transparente	Transparente	Transparente	Transparente
Maior flexibilidade, resistência ao descascamento e impactos	Uso geral e adesão por capilaridade	Adesão de metais em geral	Adesão de borracha	Superfícies irregulares



É um adesivo que contém borracha em sua formulação, com maior flexibilidade, resistência ao descascamento e resistência a impactos.



Adesivo de baixa viscosidade indicado para adesão em peças pré-montadas metálicas ou plásticas, onde é necessária a adesão por capilaridade.



Adesivo de média viscosidade e cura rápida, especialmente formulado para adesão de superfícies rígidas com ótima performance em materiais metálicos.



Baixa viscosidade de uso geral. Adere rapidamente uma ampla variedade de metais, plásticos ou borracha.



Alta viscosidade de uso geral. Adere uma ampla variedade de substratos como metais, plásticos ou borracha, tendo ótimo desempenho em peças com encaixes ou superfícies irregulares com folgas de até 0,20 mm.

Resist. Aço/Aço (N/mm²)	Faixa de Temp.	Tempo de fixação/total (Aço/Aço)	Tamanho da embalagem	IDH
26	-54 a 107°C	90 s / 24 h	454 g	232139
20	-54 a 121°C	5 s / 24 h	20 g <sup>(1)</sup> , 100 g <sup>(2)</sup> , 1kg <sup>(3)</sup>	268687 <sup>(1)</sup> , 268678 <sup>(2)</sup> , 1192717 <sup>(3)</sup>
22	-54 a 121°C	10 s / 24 h	20 g <sup>(1)</sup> , 100 g <sup>(2)</sup> , 1kg <sup>(3)</sup>	268688 <sup>(1)</sup> , 268679 <sup>(2)</sup> , 1675289 <sup>(3)</sup>
22	-54 a 82°C	30 s / 24 h	20 g <sup>(1)</sup> , 100 g <sup>(2)</sup> , 1kg <sup>(3)</sup>	268690 <sup>(1)</sup> , 268681 <sup>(2)</sup> , 519012 <sup>(3)</sup>
22	-54 a 82°C	30 s / 24 h	20 g <sup>(1)</sup> , 100 g <sup>(2)</sup> , 1kg <sup>(3)</sup>	268690 <sup>(1)</sup> , 268681 <sup>(2)</sup> , 1104687 <sup>(3)</sup>
19	-54 a 107°C	30 s / 24 h	20 g <sup>(1)</sup> , 100 g <sup>(2)</sup>	1173184 <sup>(1)</sup> , 1173685 <sup>(2)</sup>
21	-54 a 121°C	15 s / 24 h	20 g	230263
21	-54 a 93°C	50 s / 24 h	20 g <sup>(1)</sup> , 1kg <sup>(2)</sup>	268693 <sup>(1)</sup> , 328178 <sup>(2)</sup>
26	-54 a 82°C	90 s / 24 h	20 g	135466
25	-54 a 82°C	30 s / 24 h	20 g <sup>(1)</sup> , 100 g <sup>(2)</sup> , 1kg <sup>(3)</sup>	268694 <sup>(1)</sup> , 268684 <sup>(2)</sup> , 1995666 <sup>(3)</sup>
19	-54 a 121°C	20 s / 24 h	20 g <sup>(1)</sup> , 100 g <sup>(2)</sup> , 1kg <sup>(3)</sup>	268695 <sup>(1)</sup> , 268685 <sup>(2)</sup> , 623538 <sup>(3)</sup>
25	-54 a 82°C	30 s / 24 h	20 g <sup>(1)</sup> , 100 g <sup>(2)</sup> , 1kg <sup>(3)</sup>	268695 <sup>(1)</sup> , 268685 <sup>(2)</sup> , 255296 <sup>(3)</sup>
17	-54 a 121°C	75 s / 24 h	1 kg <sup>(1)</sup> , 10 kg <sup>(2)</sup>	282841 <sup>(1)</sup> , 271155 <sup>(2)</sup>
17	-54 a 150°C	90 segundos (folga 0,0)	50 ml	1778010



Todos os substratos (exceto vidro)

	Metal		Borracha	Superfícies irregulares
Resistência ao impacto / alta coesão	Viscosidade Capilar	Viscosidade Baixa		
<b>LOCTITE 435*</b>	<b>LOCTITE 493*</b>	<b>LOCTITE 496*</b>	<b>LOCTITE 495*</b>	<b>LOCTITE 416*</b>
-54 a 107°C	-54 a 82°C	-54 a 82°C	-54 a 121°C	-54 a 82°C
30 segundos	30 segundos	30 segundos	20 segundos	30 segundos
24 horas	24 horas	24 horas	24 horas	24 horas
0,15	0,05	0,12	0,10	0,20
175	2	125	45	1500
Transparente	Transparente	Transparente	Transparente	Transparente
Maior flexibilidade, resistência ao descascamento e impactos	Uso geral e adesão por capilaridade	Adesão de metais em geral	Adesão de borracha	Superfícies irregulares



É um adesivo que contém borracha em sua formulação, com maior flexibilidade, resistência ao descascamento e resistência a impactos.



Adesivo de baixa viscosidade indicado para adesão em peças pré-montadas metálicas ou plásticas, onde é necessária a adesão por capilaridade.



Adesivo de média viscosidade e cura rápida, especialmente formulado para adesão de superfícies rígidas com ótima performance em materiais metálicos.



Baixa viscosidade de uso geral. Adere rapidamente uma ampla variedade de metais, plásticos ou borracha.



Alta viscosidade de uso geral. Adere uma ampla variedade de substratos como metais, plásticos ou borracha, tendo ótimo desempenho em peças com encaixes ou superfícies irregulares com folgas de até 0,20 mm.

Resist. Aço/Aço (N/mm²)	Faixa de Temp.	Tempo de fixação/total (Aço/Aço)	Tamanho da embalagem	IDH
26	-54 a 107°C	90 s / 24 h	454 g	232139
20	-54 a 121°C	5 s / 24 h	20 g <sup>(1)</sup> , 100 g <sup>(2)</sup> , 1kg <sup>(3)</sup>	268687 <sup>(1)</sup> , 268678 <sup>(2)</sup> , 1192717 <sup>(3)</sup>
22	-54 a 121°C	10 s / 24 h	20 g <sup>(1)</sup> , 100 g <sup>(2)</sup> , 1kg <sup>(3)</sup>	268688 <sup>(1)</sup> , 268679 <sup>(2)</sup> , 1675289 <sup>(3)</sup>
22	-54 a 82°C	30 s / 24 h	20 g <sup>(1)</sup> , 100 g <sup>(2)</sup> , 1kg <sup>(3)</sup>	268690 <sup>(1)</sup> , 268681 <sup>(2)</sup> , 519012 <sup>(3)</sup>
22	-54 a 82°C	30 s / 24 h	20 g <sup>(1)</sup> , 100 g <sup>(2)</sup> , 1kg <sup>(3)</sup>	268690 <sup>(1)</sup> , 268681 <sup>(2)</sup> , 1104687 <sup>(3)</sup>
19	-54 a 107°C	30 s / 24 h	20 g <sup>(1)</sup> , 100 g <sup>(2)</sup>	1173184 <sup>(1)</sup> , 1173685 <sup>(2)</sup>
21	-54 a 121°C	15 s / 24 h	20 g	230263
21	-54 a 93°C	50 s / 24 h	20 g <sup>(1)</sup> , 1kg <sup>(2)</sup>	268693 <sup>(1)</sup> , 328178 <sup>(2)</sup>
26	-54 a 82°C	90 s / 24 h	20 g	135466
25	-54 a 82°C	30 s / 24 h	20 g <sup>(1)</sup> , 100 g <sup>(2)</sup> , 1kg <sup>(3)</sup>	268694 <sup>(1)</sup> , 268684 <sup>(2)</sup> , 1995666 <sup>(3)</sup>
19	-54 a 121°C	20 s / 24 h	20 g <sup>(1)</sup> , 100 g <sup>(2)</sup> , 1kg <sup>(3)</sup>	268695 <sup>(1)</sup> , 268685 <sup>(2)</sup> , 623538 <sup>(3)</sup>
25	-54 a 82°C	30 s / 24 h	20 g <sup>(1)</sup> , 100 g <sup>(2)</sup> , 1kg <sup>(3)</sup>	268695 <sup>(1)</sup> , 268685 <sup>(2)</sup> , 255296 <sup>(3)</sup>
17	-54 a 121°C	75 s / 24 h	1 kg <sup>(1)</sup> , 10 kg <sup>(2)</sup>	282841 <sup>(1)</sup> , 271155 <sup>(2)</sup>
17	-54 a 150°C	90 segundos (folga 0,0)	50 ml	1778010

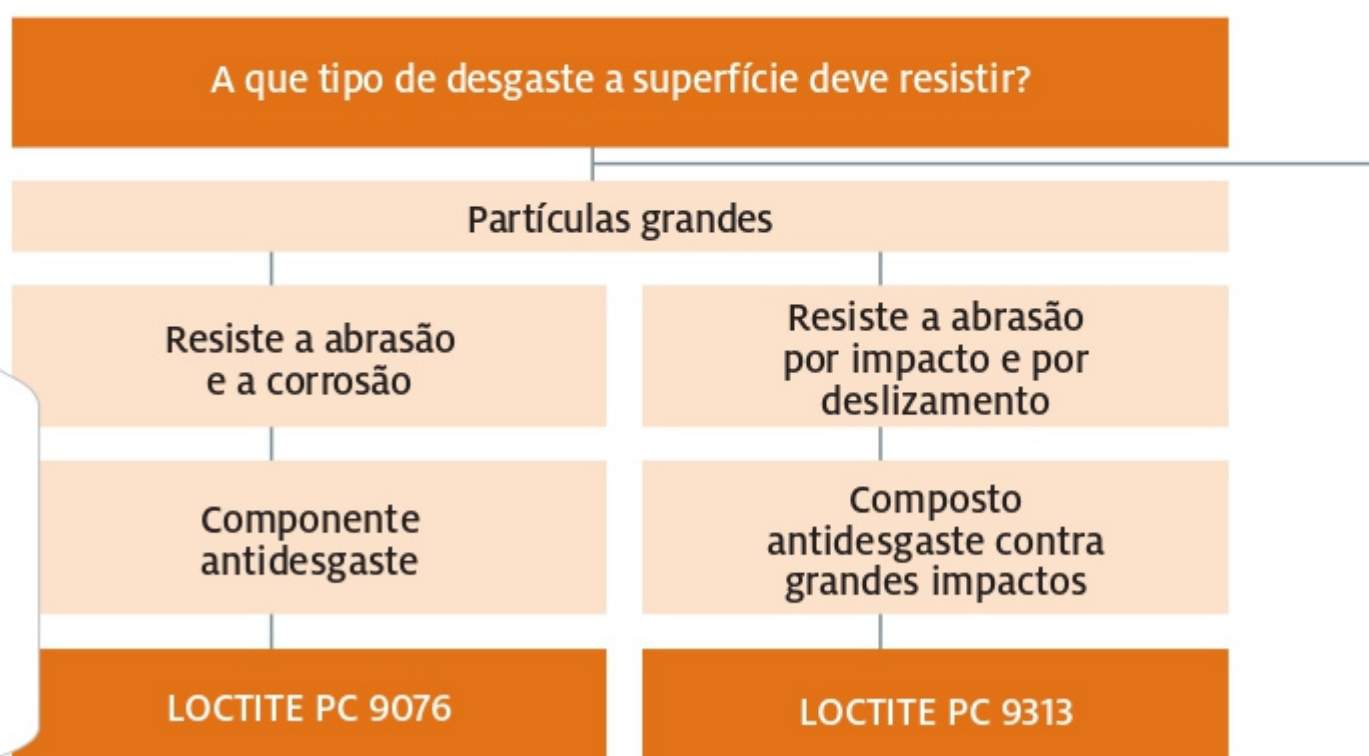


# COMPOSTOS PARA PREVENÇÃO E REPAROS DE SUPERFÍCIES DESGASTADAS

As superfícies muito desgastadas reconstroem-se usando os epóxis Antidesgaste LOCTITE com formulações adequadas para resistir à abrasão e cavitação, seja de origem física ou química.



A mistura da massa deve ser sempre feita de modo linear, evitando a formação de bolhas.



## Solução

Tecnologia	Epóxi	Epóxi
Tipo de Produto	Epóxi	Epóxi
Aparência	Cinza	Cinza
Tempo de trabalho / cura	30 min/pós-cura com aquecimento	30 min/6 horas
Resistência à Temperatura	232	-
Resistência à Compressão (N/mm <sup>2</sup> )	100	-
Dureza Shore D	90	11,34 kg
Proporção por volume / peso (Resina: Endurecida)	4 : 1 / 3.9 : 1	2 : 1

A massa de epóxi é usada para reconstruir as áreas com desgaste na voluta.

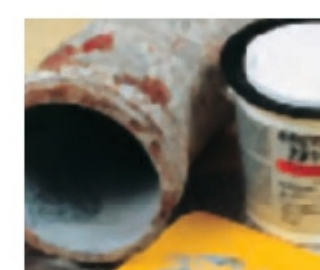
O epóxi Revestimento Cerâmico aplicado sobre o epóxi de reparo em massa proporciona um menor atrito que aumenta a vida útil e a eficiência da bomba.

A tela metálica, usada nas pás danificadas, reconstrói e reforça a área reparada.

Revista a tela metálica com epóxi e alise o acabamento.



- Ciclones e separadores.
- Coletores de poeira e exaustores.
- Camisas e impulsores de bombas.
- Lâminas e carcaças de ventilador.
- Tremonhas e canaletas.
- Cotovelos e pontos de transição.
- Epóxi com carga cerâmica, aplicável com espátula, formulado para proteger, reconstruir e reparar áreas muito expostas ao desgaste dos equipamento de processamento.
- Indicado para aplicações em superfícies verticais e irregulares.



- Camisas de bombas.
- Calhas e tanques.
- Impulsores de bombas.
- Tremonhas de alimentação por vibração.
- Tremonhas/canaletas.
- Epóxi com carga cerâmica, modificado com borracha, que oferece alta resistência aos impactos. Ideal para áreas expostas à abrasão e ao impacto.
- Não se solta e é adequado para aplicar em telhados e superfícies irregulares.

Produto	Tecnologia	Tipo de Produto	Aparência	Tempo de trabalho / cura
LOCTITE PC 7226	Epóxi	Epóxi	Cinza	30 min/6 horas
LOCTITE PC 9076	Epóxi	Epóxi	Cinza	30 min/pós-cura*
LOCTITE PC 7319	Epóxi	Epóxi	Cinza	20 min/16 horas
LOCTITE PC 7222	Epóxi	Epóxi	Cinza	30 min / 8 horas
LOCTITE PC Flex80	Uretano	-	Líquido preto viscoso	10 min / 8 horas
LOCTITE PC 9402A	Epóxi	-	Vermelho	20 min/8 horas
LOCTITE PC 7204	Epóxi	Epóxi	Cinza	60 min/24 horas
LOCTITE PC 9968	Fosfato Magnésio	-	Cinza	15 min/1 a 2 horas
LOCTITE PC 9626	Epóxi	-	Líquido preto viscoso	30 min/24 horas
LOCTITE PC 9435OR	Epóxi	Epóxi	Líquido laranja ou verde	15 min/24 horas
LOCTITE EA 1053788	Epóxi	-	Fita amarela	3 a 4 min/30 min
LOCTITE PC 9313	Epóxi	Epóxi	Cinza	30 min/6 horas
LOCTITE PC 7255	Epóxi	Epóxi	Líquido verde	40 min / 6 horas



Partículas finas			Impacto
Resiste a abrasão por partículas finas	Revestimento protetor pulverizável	Revestimento de alta temperatura aplicável com pincel	Revestimento de alta temperatura aplicável com pincel
Desgaste pneumático	Cerâmica pulverizável	Cerâmica de alta temperatura aplicável com pincel	Cerâmica de alta temperatura aplicável com pincel
<b>LOCTITE PC 7226</b>	<b>LOCTITE PC 7255</b>	<b>LOCTITE PC 7319</b>	<b>LOCTITE PC Flex80</b>
Epóxi	Epóxi	Epóxi	Uretano
Epóxi	Epóxi	Epóxi	-
Cinza	Líquido verde	Cinza	Líquido preto viscoso
30 min/6 horas	-	20 min/16 horas	15 min/8 horas
93	-	65	-
85	-	69	-
85	-	83	88
4 : 1	100 : 50	2.3 : 1 / 3.4 : 1	2.5 : 1 / 2.6 : 1



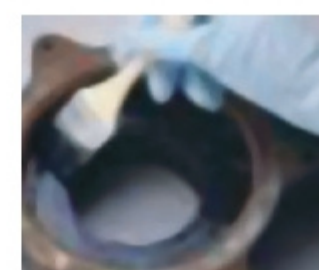
- Camisas de bombas.
- Calhas e tanques.
- Impulsores de bombas.
- Tremonhas de alimentação por vibração.
- Tremonhas/canaletas.
- Epóxi com carga de carbonetos para proteger os equipamentos da abrasão de partículas finas.
- Aplicável com espátula, não solta e é indicado para superfícies verticais e tetos.



- Revestimentos de tanques e canaletas.
- Permutadores de calor.
- Condensadores.
- Rotores de bombas refrigerantes.
- Epóxi ultra liso reforçado com carga cerâmica, que proporciona uma cobertura de alto brilho e baixa fricção que protege contra turbulências e abrasão.
- Veda e protege os equipamentos da corrosão e do desgaste.



- Exaustores.
- Permutadores de calor e condensadores.
- Revestimentos de tanques e canaletas.
- Válvulas de borboleta.
- Epóxi, aplicável com pincel, formulado para proteger contra a turbulência e desgaste químico.



- Usado com pincel em reparos e reconstituição de peças e guarnições de borracha, proporcionando proteção contra impacto, abrasão e corrosão.

Resistência a Temperatura	Resistência a Compressão (N/mm²)	Dureza Shore D	Proporção por volume / peso (Resina: Endurecedor)	Capacidade das embalagens	IDH
120°C	103	85	4 : 1	1,36 kg	267243
232°C	100	90	4 : 1 / 3.9 : 1	11,34 kg	473076
65°C	69	85	2.3 : 1 / 3.4 : 1	5,44 kg	267245
105°C	72	85	2 : 1	1,36 kg	257242
82°C	-	87*	2.5 : 1 / 2.6 : 1	0,45 kg	267250
104°C	124	90	-	23 kg	773478
66°C	66	-	100 : 61 / 100 : 60	19 kg	1123049
46°C	46	-	1 : 5	5 galões - 25,7 kg	1122968
107°C	107	-	4.05 : 1 / 16.4 : 3.6	5 galões - 18,6 kg	1123048
121°C	121	90	100 : 11.6 / 100 : 6.9	2 galões - 9,8 kg	1007104
121°C	-	84	-	Kit 2"x 6' tape <sup>(1)</sup> , Kit 4"x 12' tape <sup>(2)</sup>	1053788 <sup>(1)</sup> , 1053787 <sup>(2)</sup>
120°C	120	85	2 : 1	11,34 kg	1621313
110°C	110	86	100 : 50	1,3 kg (900ml)	1322567



# EPÓXIS PARA REPAROS

As superfícies e estruturas de peças muito danificadas, desgastadas ou danificadas podem ser reconstruídas com estes inovadores epóxis com nanotecnologia, cargas metálicas para obter uma constituição final similar ao metal original.

Fique sempre atento à temperatura ambiente. Ela altera o tempo de trabalho.

Reparação ou reconstrução de peças danificadas?

## Solução

Tecnologia

Tipo de Produto

Aparência (Resina)

Aparência (Endurecedor)

Aparência (Misturada)

Componentes

Proporção por volume - Resina: Endurecida

Proporção por peso - Resina: Endurecida

IDH



Force o epóxi dentro da área danificada. Pressione a placa de apoio sobre a área danificada reparada.

Produto	Tecnologia	Tipo de Produto	Aparência (Resina)	Aparência (Endurecedor)	Aparência (Misturada)
LOCTITE PC 7234	Epóxi	Epóxi	Vermelho	Âmbar	Vermelho
LOCTITE PC 3478	Epóxi	Epóxi	Cinza metálico	Branco	Cinza escuro
LOCTITE PC 3471	Epóxi	Epóxi	Cinza metálico	-	Cinza
LOCTITE PC 3473	Epóxi	-	Metalizada colorida	Cinza	Cinza

Clique





## Que material de enchimento utiliza?

Cerâmica

Aço

Rápida cura

Peças metálicas  
sujeitas a fricção

LOCTITE PC 7234

LOCTITE PC 3471

LOCTITE PC 3478

Epóxi

Epóxi

Epóxi

Epóxi

-

Epóxi

Quase branco

Cinza metálico

Cinza metálico

Quase branco

-

Branco

Branco para cinza

-

Cinza escuro e grosso

2 - Requer mistura

-

2 - Requer mistura

1 : 1

2.5 : 1

4:1

1 : 1.25

6.25 : 1

7.25 : 1

837072

853602

257583



- Adesão de cerâmica
- Ajuste de furos em sistemas de pressão
- Chumbadores verticais seguros
- Adesivo de uso geral
- Adesivo anti-desgaste permite versatilidade de aplicação em superfícies verticais
- Fácil de misturar e usar
- Não quebra ou racha - resiste a choques e impactos
- Adere à maioria das superfícies limpas - versátil



- Reparação e reconstrução de peças de metal desgastadas de aplicações a altas temperaturas operativas.
- Epóxi, que não solta, fortemente reforçado e com carga de pó de alumínio. Mistura-se e molda-se facilmente para obter qualquer forma, se necessário.
- Cura formando um acabamento não oxidável, semelhante ao alumínio.



- Massa de aço, muito resistente ao desgaste. Ideal para reparar superfícies metálicas submetidas a fricção.
- Forma uma superfície autolubrificante para reduzir o desgaste por deslizamento em peças móveis.

Componentes	Proporção por volume (Resina/Endurecedor)	Proporção por peso (Resina/Endurecedor)	Tamanho da embalagem	IDH
Bi componente	2.6 : 1	4.25 : 1	KIT 0,9 Kg (vermelho)	837072
Bi componente	4 : 1	7.25 : 1	0,408 kg	257583
Bi componente	2.5 : 1	6.25 : 1	11,3 Kg	853602
Bi componente	1 : 1	100 : 56.5	0,45 kg	317070

Clique





# FIXAÇÃO

A Henkel, através da marca LOCTITE, possui a mais completa linha de adesivos para fixação anaeróbicos para buchas, rolamentos, eixos e chavetas. Para cada tamanho de folga e necessidade de resistência à desmontagem, você sempre tem uma solução sob medida.



## Solução

Temperatura máxima de trabalho

Cura Inicial

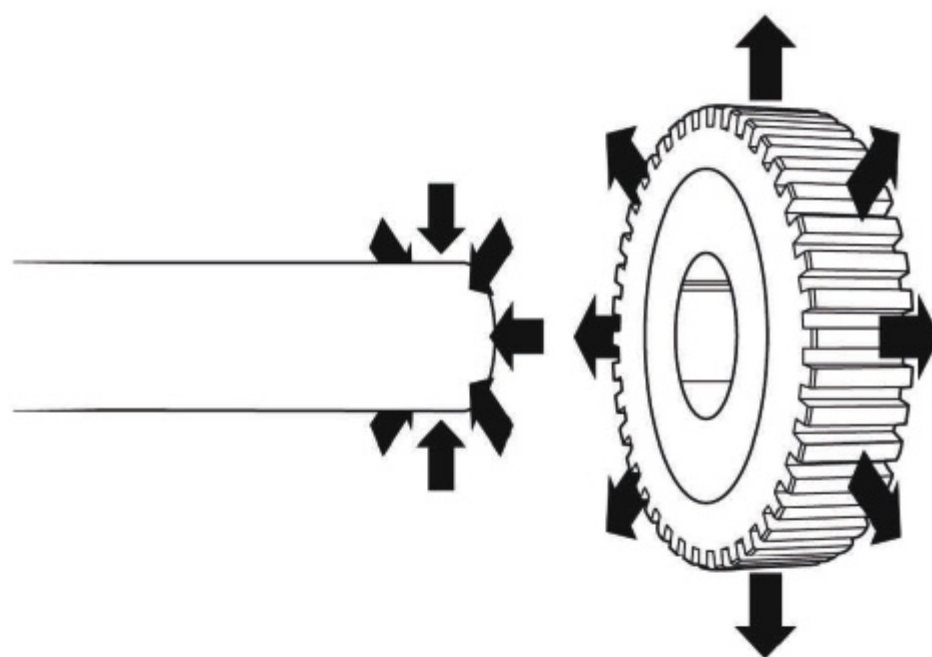
Cura total

Folga máxima

Resistência à desmontagem

Cor

Uso típico



1. Limpe todas as superfícies com LOCTITE SF 7070.
2. Se necessário, aqueça ou resfrie a engrenagem para expansão ou contração, de modo a reforçar o encaixe mecânico.
3. Aplique um filete de fixador LOCTITE em volta do eixo.
4. Encaixe os componentes.
5. Limpe o excesso.

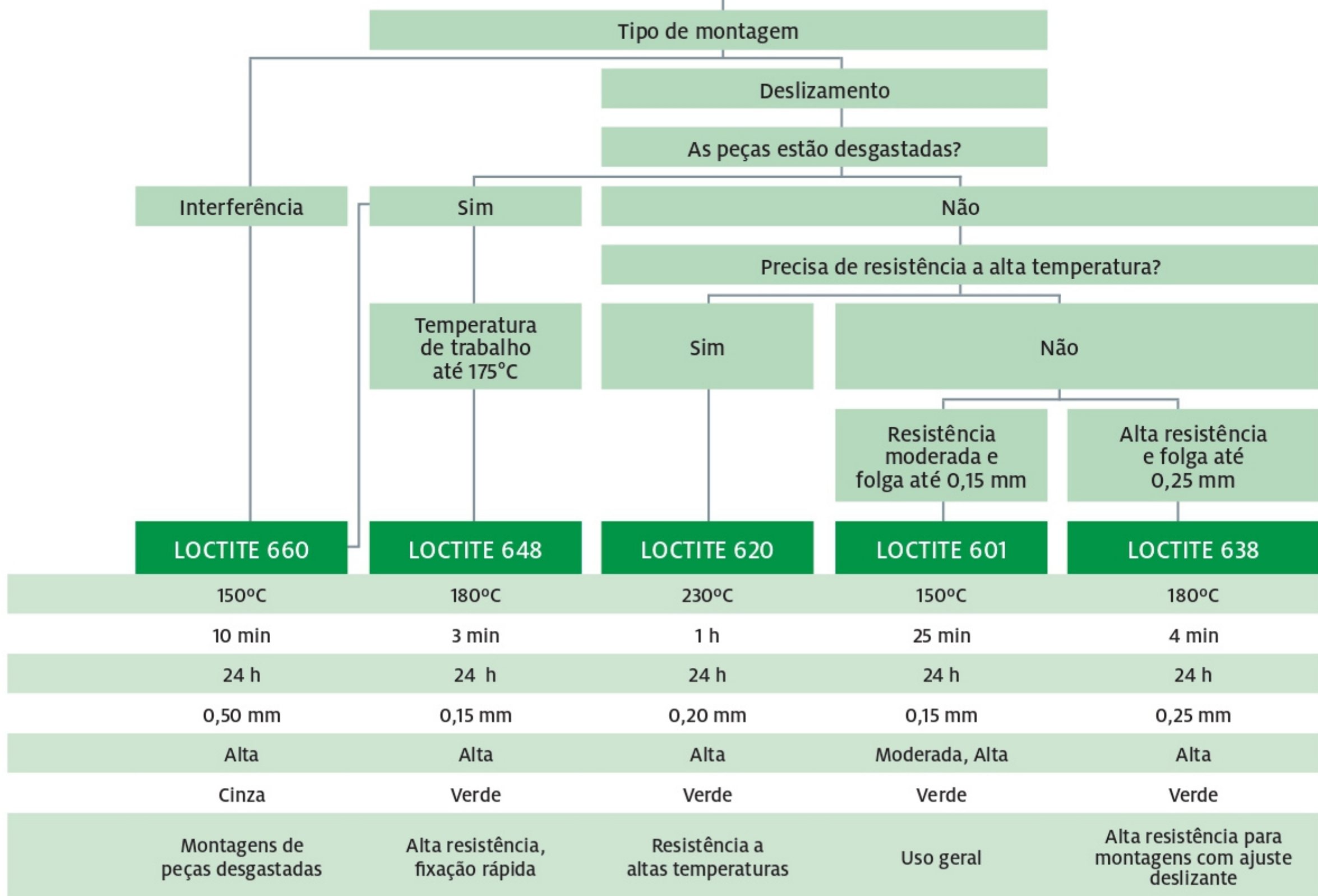
Produto	Características Principais	Coloração	Folga máxima (mm)	Resistência de quebra (Aço/Aço) (N/mm <sup>2</sup> )	Viscosidade (cP)
LOCTITE 601	Uso geral	Verde	0,15	22	125
LOCTITE 620	Resistência a altas temperaturas	Verde	0,20	26	8.500
LOCTITE 638	Alta resistências, tolerância a óleos	Verde	0,25	31	2.500
LOCTITE 640	Maior tempo de montagem	Verde	0,10	22	600
LOCTITE 648	Alta resistências, tolerância a óleos	Verde	0,15	31	500
LOCTITE 660	Peças desgastadas, chavetas	Cinza	0,50	23	1.500.000
LOCTITE 680	Alta resistências, tolerância a óleos	Verde	0,38	28	4.000

Clique





## Problemas na fixação de superfícies cilíndricas lisas?



Usado para reparo de peças coaxiais com desgastes sem nova usinagem e montagens por interferência. Principalmente onde as folgas podem atingir até 0,50 mm. Aplicações típicas incluem a restauração de encaixes corretos em eixos desgastados, mancais ovalados e ranhuras de chavetas avariadas.



Indicado para fixação de engrenagens e pinhões em eixos de caixas de engrenagens e rotores em eixos de motores elétricos.



É usado para unir partes cilíndricas de conexão, principalmente em situações onde se requer resistência a temperaturas de até 232°C. Algumas aplicações típicas incluem pinos posicionadores em radiadores, camisas em carcaças de bombas e rolamentos na transmissão de automóveis.



Recomendado para fixação de buchas, polias, engrenagens, superfícies cilíndricas em geral. Alta resistência à desmontagem.



Indicado para uso onde são previstas altas forças dinâmicas ou cargas cíclicas. Alta resistência para montagens com ajuste deslizante.

Faixa de Temperatura	Tempo de montagem/cura total (Aço/Aço)	Ativador Recomendado	Tamanho da embalagem	IDH
-54 a 150°C	25 min / 24 h	LOCTITE 7471 Activator	10 g <sup>(1)</sup> , 50 g <sup>(2)</sup> , 250 g <sup>(3)</sup>	284493 <sup>(1)</sup> , 234639 <sup>(2)</sup> , 234643 <sup>(3)</sup>
-54 a 230°C	60 min a 24 h	LOCTITE 7471 Activator	50 g <sup>(1)</sup> , 250 g <sup>(2)</sup>	388795 <sup>(1)</sup> , 388796 <sup>(2)</sup>
-54 a 180°C	4 min / 24 h	LOCTITE 7471 Activator	50 g <sup>(1)</sup> , 250 g <sup>(2)</sup>	229969 <sup>(1)</sup> , 220692 <sup>(2)</sup>
-54 a 175°C	60 min / 24 h	LOCTITE 7471 Activator	50 g <sup>(1)</sup> , 250 g <sup>(2)</sup>	231050 <sup>(1)</sup> , 425323 <sup>(2)</sup>
-54 a 180°C	3 min / 24 h	LOCTITE 7471 Activator	250 g	1847192
-54 a 150°C	20 min / 24 h	LOCTITE 7471 Activator	15 g <sup>(1)</sup> , 50 g <sup>(2)</sup>	285989 <sup>(1)</sup> , 231055 <sup>(2)</sup>
-54 a 180°C	4 min / 24 h	LOCTITE 7471 Activator	250 g	388797



# LIMPEZA

- Produtos indicados para limpeza dos componentes antes da utilização de adesivos / vedantes LOCTITE.
- Limpam e desengraxam peças automotivas e industriais.
- Retiram resíduos de vedantes curados.
- Os produtos de limpeza de mãos são muito eficazes e rápidos.

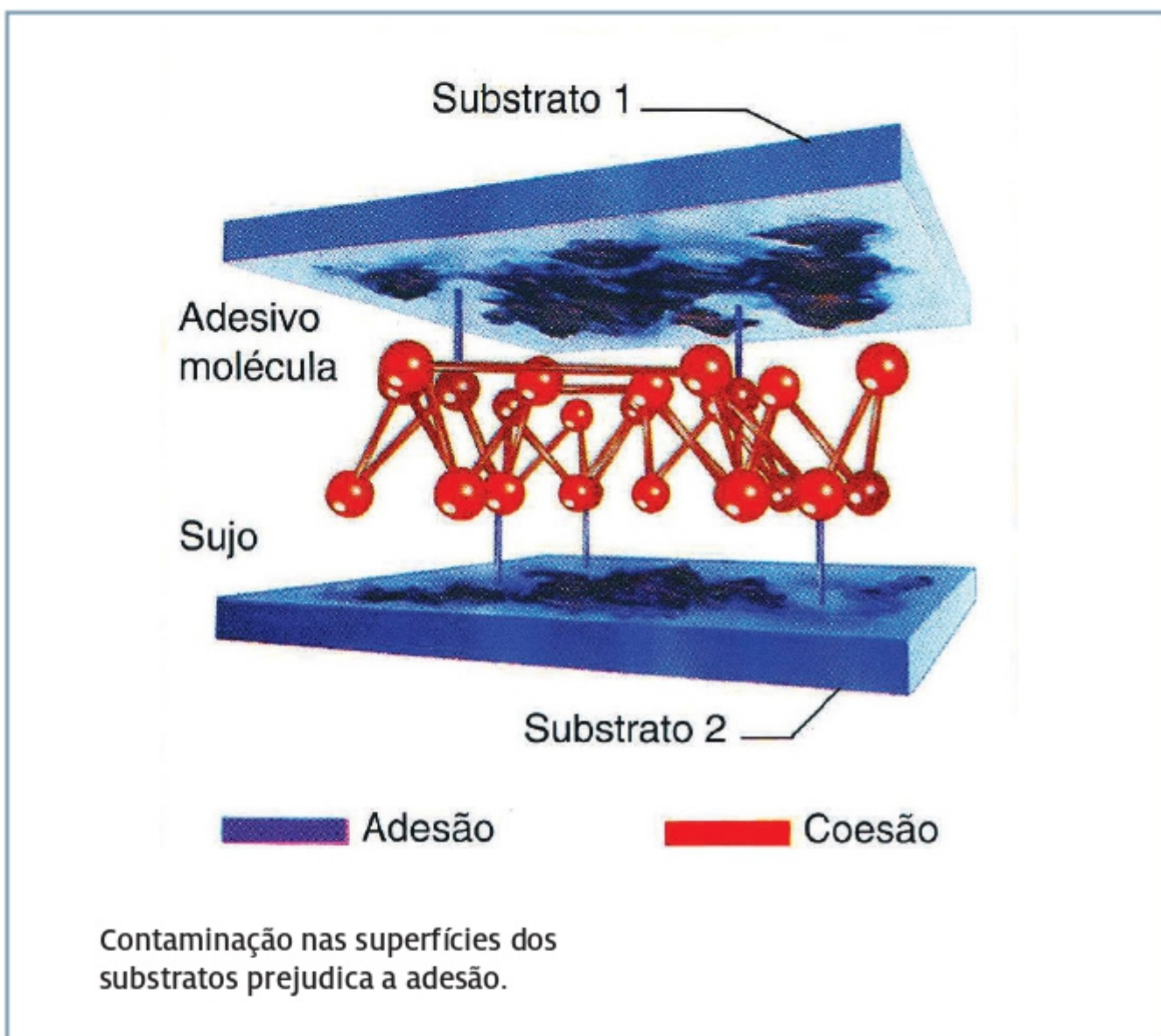


Limpeza de mãos

LOCTITE SF 7850 - Pedra Pomes  
LOCTITE SF 7851 - Cremoso

## Solução

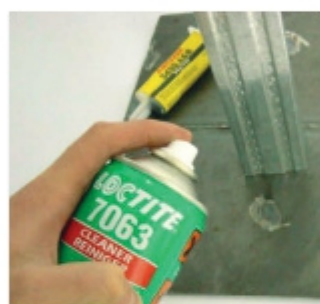
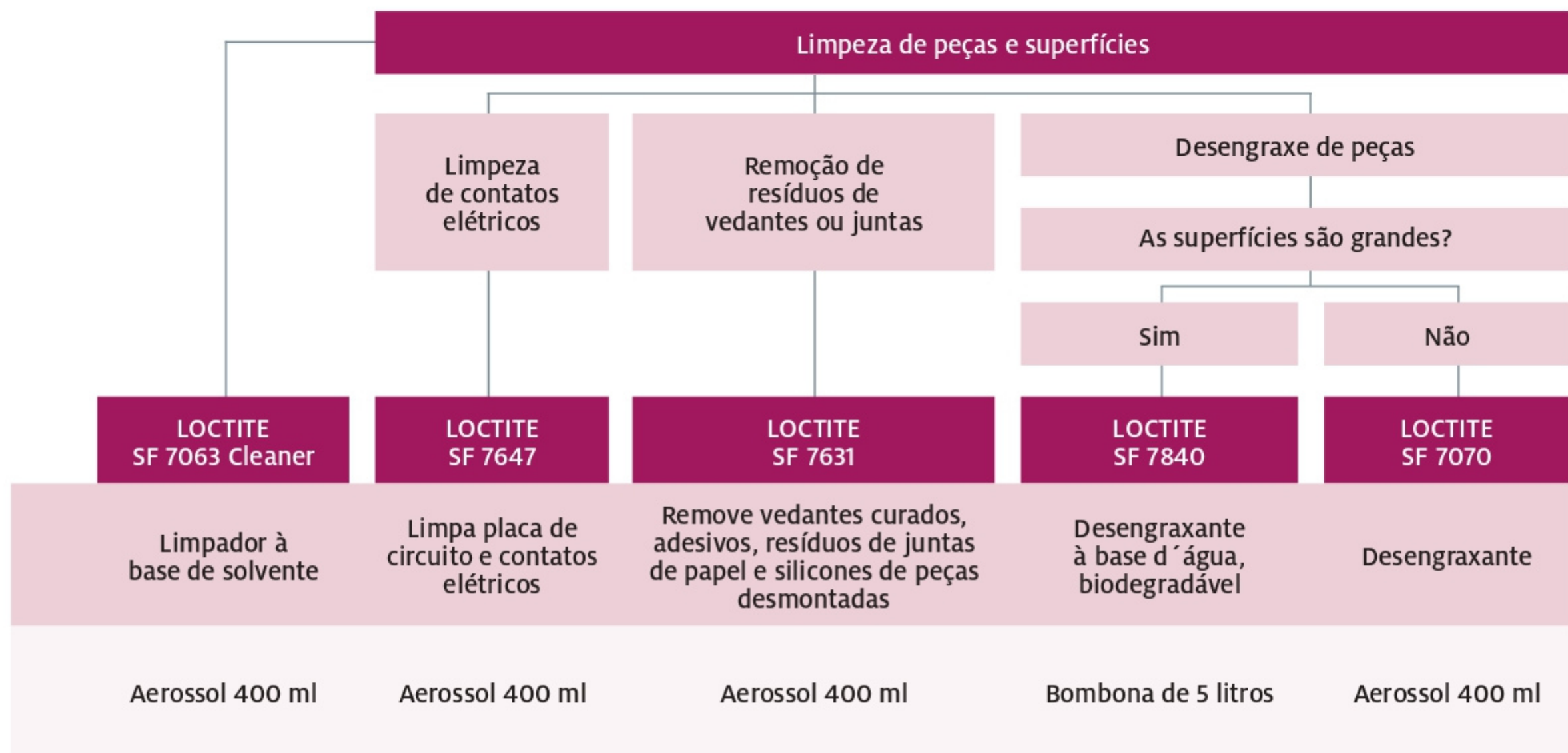
Descrição	Limpa mãos
Tamanho das embalagens	Versão Pedra Pomes de 4 kg e versão Cremosa Bombona de 4 kg



Limpa Mãos Profissional: Limpador de mãos feito a partir de extratos naturais e isento de óleos minerais. Biodegradável. Contém aloe vera, lanolina e jojoba para hidratação da pele.

Produto	Descrição
LOCTITE SF 7850 - Pedra Pomes / LOCTITE SF 7851 - Cremoso	Limpa mãos
LOCTITE SF 7647	Limpa placa de circuito e contatos elétricos
LOCTITE SF 7631	Remove vedantes curados, adesivos, resíduos de juntas de papel e silicões de peças desmontadas
LOCTITE SF 7840	Desengraxante à base d'água, biodegradável
LOCTITE SF 7063 Cleaner	Limpador à base de solvente
LOCTITE SF 7070	Desengraxante





Uma formulação à base de solvente sem CFC para a limpeza e desengraxe de superfícies a serem aderidas com os adesivos LOCTITE . O produto também pode ser usado para a limpeza e desengraxe de componentes de máquinas durante operações de manutenção.



Para limpeza de contatos elétricos, relés, chaves etc. Produto inflamável, não usar sobre superfícies aquecidas.



Remove resíduos de vedantes em juntas curadas e juntas convencionais. Atua na maioria das superfícies em 10 a 15 minutos sem raspagem.



Biodegradável, isento de solvente, não tóxico e pode ser diluído em água para maior economia. Formulado para aplicações de limpeza manual. Fragrância de pinho.



Limpa Peças: Solvente de limpeza para remover a maioria das graxas, óleos e fluidos lubrificantes, para superfícies a serem aderidas com adesivos.

Tamanho das embalagens	IDH
Cremosa Bombona de 4 kg <sup>(1)</sup> , Pedra Pomes de 4 kg <sup>(2)</sup>	394835 <sup>(1)</sup> , 394833 <sup>(2)</sup>
Aerossol 400 ml	323590
Aerossol 400 ml	1917214
Bombona de 5 litros	209805
Aerossol 400 ml	1575812
Aerossol 400 ml	233554



# LUBRIFICANTES ESPECIAIS

Os lubrificantes especiais protegem peças metálicas contra atrito, desgaste, corrosão e escamação. Também reduzem o torque de arranque, de modo a facilitar a montagem e desmontagem de conexões rosçadas.



Facilite a desmontagem de uniões rosçadas, encaixes deslizantes e encaixes de pressão utilizando a linha Anti-Seize LOCTITE.

Até 982°C

LOCTITE LB C5-A  
Anti-seize

## Solução

Componente lubrificante

Grafite e cobre

Temperatura de trabalho

Até 982°C

Cor

Cobre

Tamanho das embalagens

20 g, 500 g



Perda de lubrificação



Lubrificação resiste



Em uma montagem rosqueada aquecida, a graxa comum seca por evaporação. Lubrificantes com componentes sólidos permanecem.



Anti-Seize à base de cobre.

Anti-emgripante à base de cobre que proporciona uma proteção ao engripamento em montagens sujeitas a altas temperaturas. Indicado para utilização em parafusos, porcas e flanges onde deseja-se uma fácil desmontagem.

Produto	Características
LOCTITE LB C5-A Anti-seize	Uso geral, MIL-PRF-907 E
LOCTITE LB 767	Antiengripante
LOCTITE LB 8090 Anti-seize	Livre de metais, uso em aço inox e ligas leves
LOCTITE LB 8608	Lubrificante penetrante e preventivo contra ferrugem
LOCTITE SF 8046	Desengripamento de peças

Clique

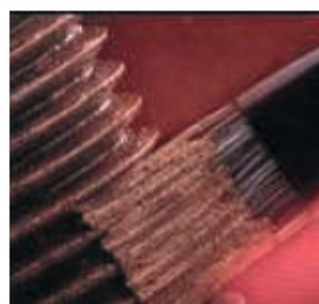




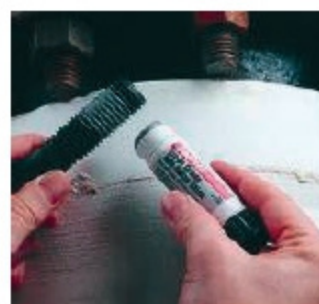
Lubrificação Trabalho Pesado			Lubrificação Uso Geral	Desengripamento e eliminação de ferrugem
870°C	1315°C	870°C		
<b>LOCTITE LB 767</b>	<b>LOCTITE LB 8090 Anti-seize</b>	<b>LOCTITE LB 767 Anti-seize</b>	<b>LOCTITE LB 8608</b>	<b>LOCTITE SF 8046</b>
Grafite e alumínio	Grafite e fluoreto de cálcio	Grafite e alumínio	Solventes e lubrificantes derivados de petróleo	Não aplicável
até 870°C	Até 1315°C	até 870°C	Não aplicável	Não aplicável
Prata	Preta	Prata	Âmbar	Âmbar
500 g	510 g	20 g	300 ml	300 ml



Lubrificante de rosca antiengripante para trabalho pesado e altas temperaturas. Devido a sua consistência suave, é indicado para proteger rosca finas e montagens com pequenas folgas ou justas.



Produto à base de grafite/fluoreto de cálcio, livre de chumbo, cobre, enxofre e seus componentes. Aplicações típicas deste produto incluem parafusos, porcas, prisioneiros, tubulações, plugues, buchas, extrusoras e estampagem, trocadores de calor, lâminas de corte, dobradeiras, mecanismos de embalagem etc.



Versão em bastão do LOCTITE LB 767 Anti-seize, com as mesmas propriedades e a vantagem de ser facilmente transportável e muito prático para aplicar. Ideal para compor kits de manutenção.



O produto LOCTITE LB 8608 foi formulado para penetrar e remover graxa, poeira, depósitos de carbono e corrosão. Lubrificante, penetrante e preventivo contra ferrugem.



O produto LOCTITE SF 8046 é um líquido com odor característico, especialmente formulado para penetrar e dissolver ferrugem, graxa, poeira, depósitos de carbono e corrosão. Lubrificante, penetrante e preventivo contra ferrugem.

Cor	Aparência	Temperatura de trabalho	Tamanho das embalagens	IDH
Cobre	Pasta	-54 a 980°C	pote 453 g	328181
Prata	Pasta	até 870°C	282 g <sup>(1)</sup> , 454 g <sup>(2)</sup>	1741330 <sup>(1)</sup> , 1741329 <sup>(2)</sup>
Preta	Pasta	-54 a 1315°C	510 ml	328182
Âmbar	Líquido	Não aplicável	300 ml	294134
Âmbar	Líquido	Não aplicável	300 ml	270559



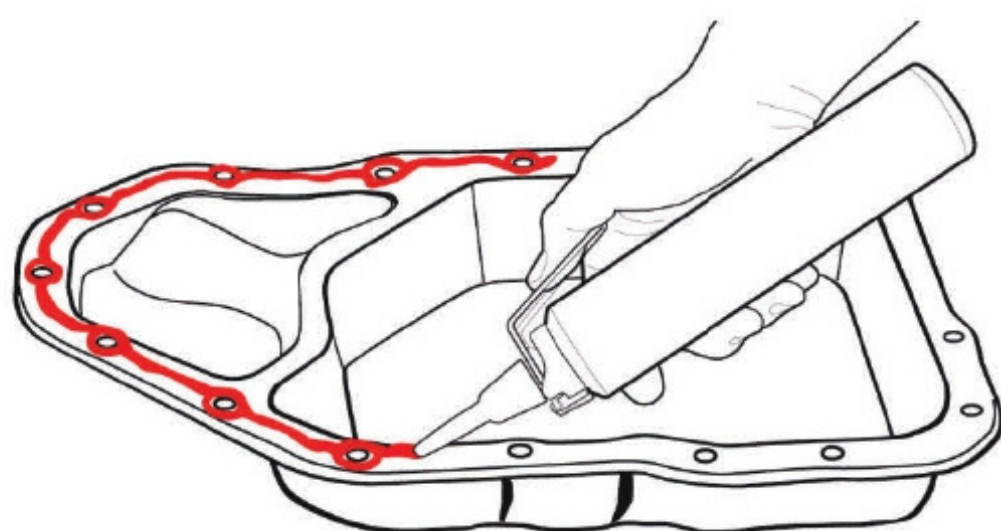
# SILICONES

Os silicones LOCTITE são a solução ideal para vedações que necessitem preenchimento de grandes folgas e flexibilidade da montagem.

Os silicones LOCTITE são resistentes a óleo, água e intempéries sem encolhimentos, endurecimento ou trincas.

## Solução

Temperatura máxima de trabalho	Até 275°C	Até 315°C
Tipo de produto	LOCTITE SI 5943	LOCTITE SI 5920
Cor	275°C (pisos 350°C)	315°C (pisos 350°C)
Uso típico	Silicone acético	Silicone neutro
Formação de película	Preta	Cobre
	Adesão vidro/metal	Alta temperatura
	5 min	10 min



1. Utilize LOCTITE SF 7807 para eliminar contaminantes e resíduos.
2. Limpe os dois flanges com LOCTITE SF 7070.
3. Aplique um filete contínuo de silicone LOCTITE.
4. Circule todos os orifícios com o filete.
5. Junte as partes firmemente por 10 minutos.
6. Remova os excessos das laterais com um pano ou estopa.
7. O tempo de cura irá variar dependendo da umidade do ar e temperatura.



Formulado para aplicações que necessitem resistência a altas temperaturas e alta adesividade.



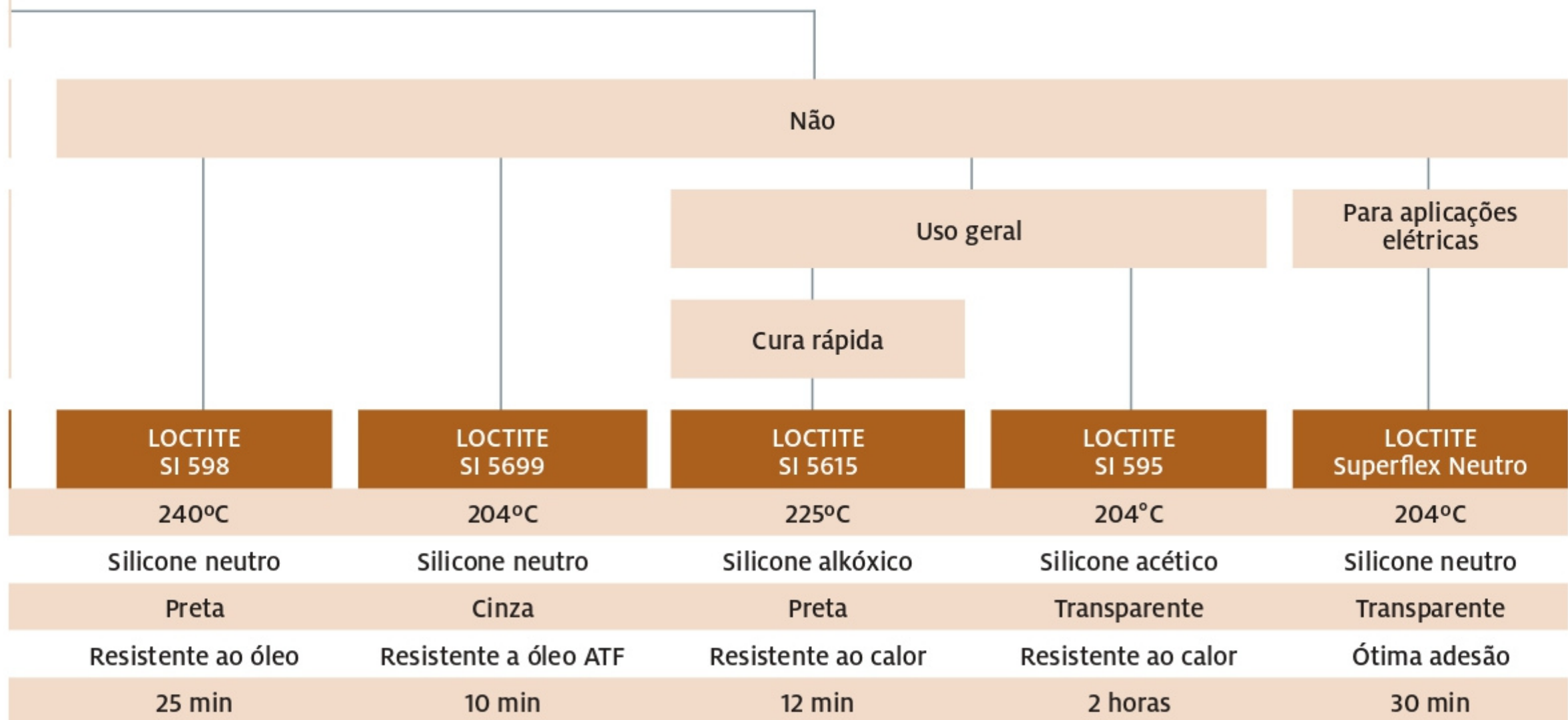
Ideal para vedação em montagens mecânicas. Possui excelente performance em altas temperaturas.

Produto	Características Principais	Cor	Folga diam. máx. (mm)
LOCTITE SI 5920	Alta temperatura, alto alongamento	Cobre	6
LOCTITE SI 598	Alta resistência a óleo quente	Preta	6
LOCTITE SI 5699	Excelente resistência a óleo, flanges rígidos	Cinza	6
LOCTITE SI 595	Resistente ao calor	Transparente	6
LOCTITE SI 5943	Alta adesão, cura rápida e alta temperatura	Preta	6
LOCTITE Superflex Neutro	Não corrosivo	Transparente	6
LOCTITE SI 585	Recomendado para uso na vedação de uniões	Transparente	6
LOCTITE SI 5615	Bi-componente, cura rápida	Preta	6
LOCTITE SI 5610	Bi-componente, cura rápida e com excelente adesão em vidros	Preta	6

Clique







Vedante de silicone de base oxímica, indicado para fazer juntas em qualquer sistema flangeado.



Substitui as juntas convencionais por vedação total. Alta flexibilidade.



Possui excelente resistência ao calor de até 180°C com a capacidade de resistir a maiores temperaturas por curto espaço de tempo.



Indicado para superior adesão e vedação a uma ampla gama de substratos (não recomendado para concreto).



Sua fórmula neutra é indicada principalmente para trabalhos de manutenção, pois não é corrosivo e tem baixo odor.

Resist. Quebra (Aço/Aço) (N/mm <sup>2</sup> )	Viscos. (cP)	Faixa de temp.	Dureza Shore A	Along. (%)	Tamanho da embalagem	IDH
1,9	Pasta	-60 a 315°C	31	355	55 g <sup>(1)</sup> , 300 ml <sup>(2)</sup>	284472 <sup>(1)</sup> , 284474 <sup>(2)</sup>
1,3	Pasta	-54 a 260°C	33	325	390 g <sup>(1)</sup> , 70 g <sup>(2)</sup>	284470 <sup>(1)</sup> , 284468 <sup>(2)</sup>
2,4	Pasta	-54 a 232°C	58	100	400 g <sup>(1)</sup> , 70 g <sup>(2)</sup>	284478 <sup>(1)</sup> , 284476 <sup>(2)</sup>
1,5	Pasta	-70 a 204°C	20	350	300 g	415394
3,6	Pasta	-54 a 315°C	43	340	310 g <sup>(1)</sup> , 21 kg <sup>(2)</sup>	445333 <sup>(1)</sup> , 445334 <sup>(2)</sup>
2,2	Pasta	-70 a 204°C	31	400	300 g	322568
2	Pasta	-54 a 120°C	17	570	50 g <sup>(1)</sup> , 280 kg <sup>(2)</sup>	437405 <sup>(1)</sup> , 1140456 <sup>(2)</sup>
1,3	Pasta	-54 a 180°C	34	230	400 ml	1183432
1,35	Pasta	-54 a 180°C	40	210	400 ml	1195480



# TRAVAMENTO DE ROSCAS

As peças já estão montadas?

As travas anaeróbicas curam na ausência do ar quando confinadas entre superfícies metálicas roscadas, protegendo-as contra afrouxamentos provenientes de impactos, vibrações e dilatações térmicas, além de prevenir contra oxidações e corrosões. A Henkel, através da marca LOCTITE, oferece uma gama de travas químicas de acordo com várias necessidades, tais como: resistência à desmontagem, temperatura e velocidade de cura.

Para melhor desempenho e performance, certifique-se de que as peças estejam limpas e isentas de óleo, graxa e outros contaminantes.

## Solução

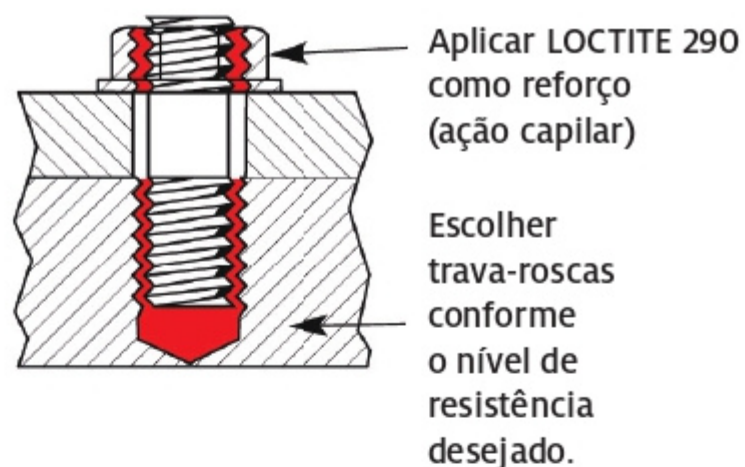
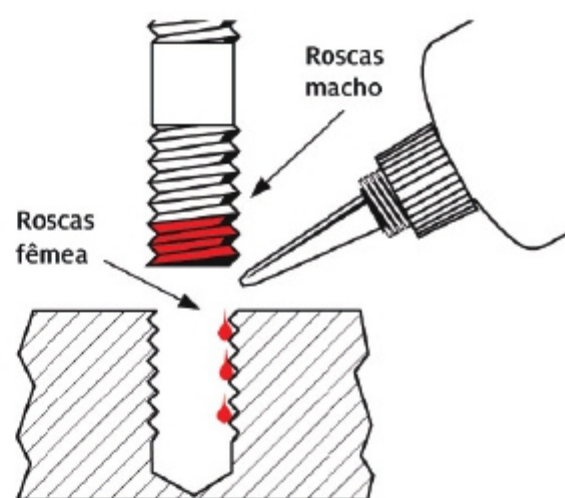
Tamanho da rosca

Resistência à desmontagem

Torque de quebra em porcas/parafusos fosfatizados M10

Cura funcional

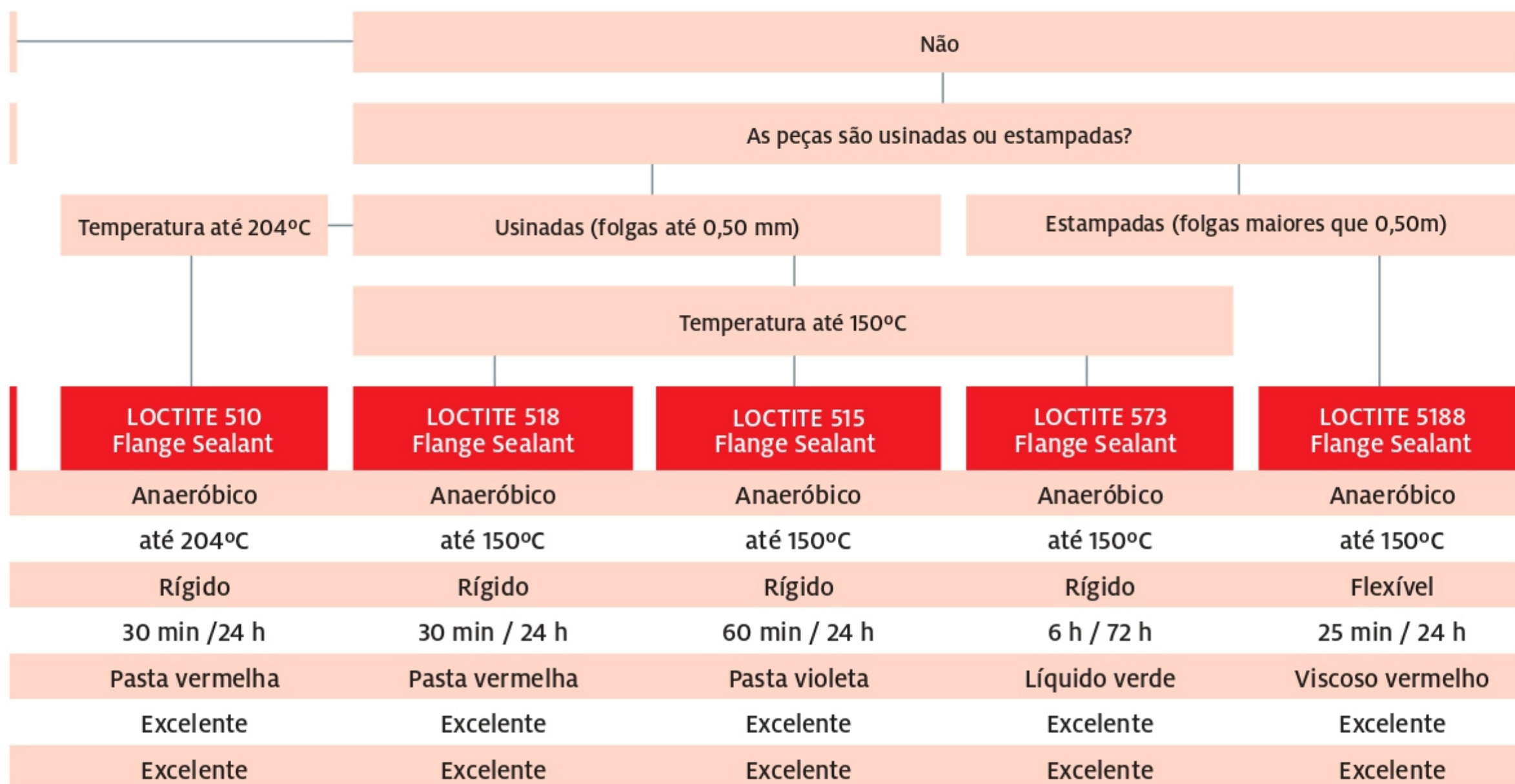
Máxima temperatura de trabalho



1. Limpe todas as roscas com um limpador LOCTITE.
2. Se necessário, utilize um primer em spray e aguarde a secagem.
3. Pingue algumas gotas do trava-rosca LOCTITE nas roscas fêmea.
4. Aplique gotas também nas roscas macho.
5. Aperte firmemente.

Produto	Características	Tamanho do parafuso	Cor	Viscosidade (cP)
LOCTITE 222 Threadlocker	Baixa resistência, removível, tixotrópico	1/4"	Violeta	3.500
LOCTITE 243 Threadlocker	Removível, tixotrópico, desmontagem com ferramentas manuais	1/4" a 3/4"	Azul	2.250
LOCTITE 248 Threadlocker	Removível, desmontagem com ferramentas manuais em bastão	1/4" a 3/4"	Azul	Pasta
LOCTITE 263 Threadlocker	Alta resistência em alta temperatura e tolerância a oleosidade de processo	-	Vermelha	500
LOCTITE 268 Threadlocker	Alta resistência em formato de bastão	3/4"	Vermelha	Pasta
LOCTITE 272 Threadlocker	Alta resistência, cura rápida, alto torque residual	-	Vermelha	9.500
LOCTITE 275 Threadlocker	Alta resistência, tixotrópico	-	Verde	7.500
LOCTITE 277 Threadlocker	Alta resistência, grandes diâmetros	desde 1/2"	Vermelha	7.000
LOCTITE 290 Threadlocker	Ação capilar, para peças pré-montadas	de 1/2" a 2"	Verde	12





Vedante monocomponente anaeróbico, de média resistência à desmontagem.



Vedação de sistemas flangeados em geral. Usado como junta de vedação em flanges rígidas usinadas como caixas de engrenagens. Maior velocidade em alumínio.



Recomendado para uso em sistemas flangeados metálicos usinados, eliminando juntas préformadas.



Vedação de sistemas flangeados em geral. Média resistência à desmontagem, cura lenta, maior tempo de montagem.



LOCTITE 5188 é um produto para formação de junta sobre flanges. Indicado para uso em montagens flangeadas rígidas.

Viscos. (cP)	Faixa de tempo	Tempo de cura parcial/total (Aço/Aço)	Ativador recomendado	Tamanho da embalagem	IDH
500.000	-54 a 204°C	30 min / 24 h	LOCTITE 7471 Activator	350 g	311594
1.000.000	-54 a 150°C	60 min / 24 h	LOCTITE 7649 Activator	50 g <sup>(1)</sup> , 275 g <sup>(2)</sup>	234336 <sup>(1)</sup> , 233990 <sup>(2)</sup>
Gel	-54 a 150°C	30 min / 24 h	LOCTITE 7649 Activator	50 g <sup>(1)</sup> , 250 g <sup>(2)</sup>	233683 <sup>(1)</sup> , 233687 <sup>(2)</sup>
Pasta	-54 a 150°C	360 min / 72 h	LOCTITE 7649 Activator	50 g <sup>(1)</sup> , 250 g <sup>(2)</sup>	231057 <sup>(1)</sup> , 231059 <sup>(2)</sup>
100.000	-54 a 150°C	25 min / 24 h	LOCTITE 7471 Activator	250 g <sup>(1)</sup> , 275 g <sup>(2)</sup> , 2,2 kg <sup>(3)</sup>	441598 <sup>(1)</sup> , 233633 <sup>(2)</sup> , 428107 <sup>(3)</sup>
22.000	-54 a 150°C	25 min / 24 h	LOCTITE 7649 Activator	50 ml	1492771
-	-30 a 150°C	10 min / 24 h	-	100 g	1186162



# VEDAÇÃO DE ROSCAS

Os Veda Roscas LOCTITE vedam e fixam tubos e conexões roscadas impedindo vazamentos.

Para a vedação de todos os tipos de conexões rosqueadas, a LOCTITE possui a mais completa linha de soluções, seja em vedantes convencionais, seja com a moderna tecnologia anaeróbica.

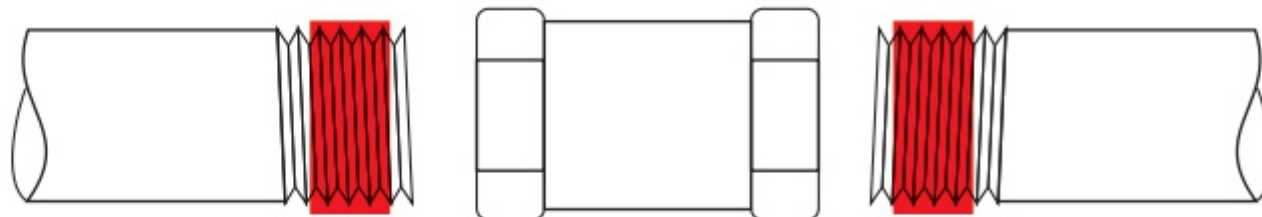
As peças são metálicas ou plásticas?

Plástico ou peças combinadas de metal/plástico

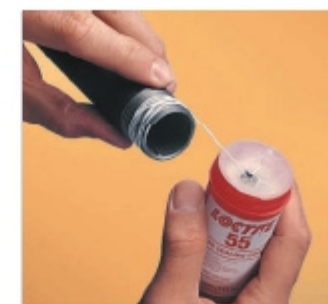
LOCTITE NS 55

## Solução

Descrição	Fio
Cor	Branca
Viscosidade (cP)	N.A.
Temperatura de trabalho	-54 a 150°C
Resistência à pressão	até 10.000 PSI
Ativador recomendado	N.A.
Veda roscas até	4"
Vedação imediata a baixas pressões	Sim
Resistência à desmontagem	N.A.
Velocidade de cura (sem ativador)	N.A.



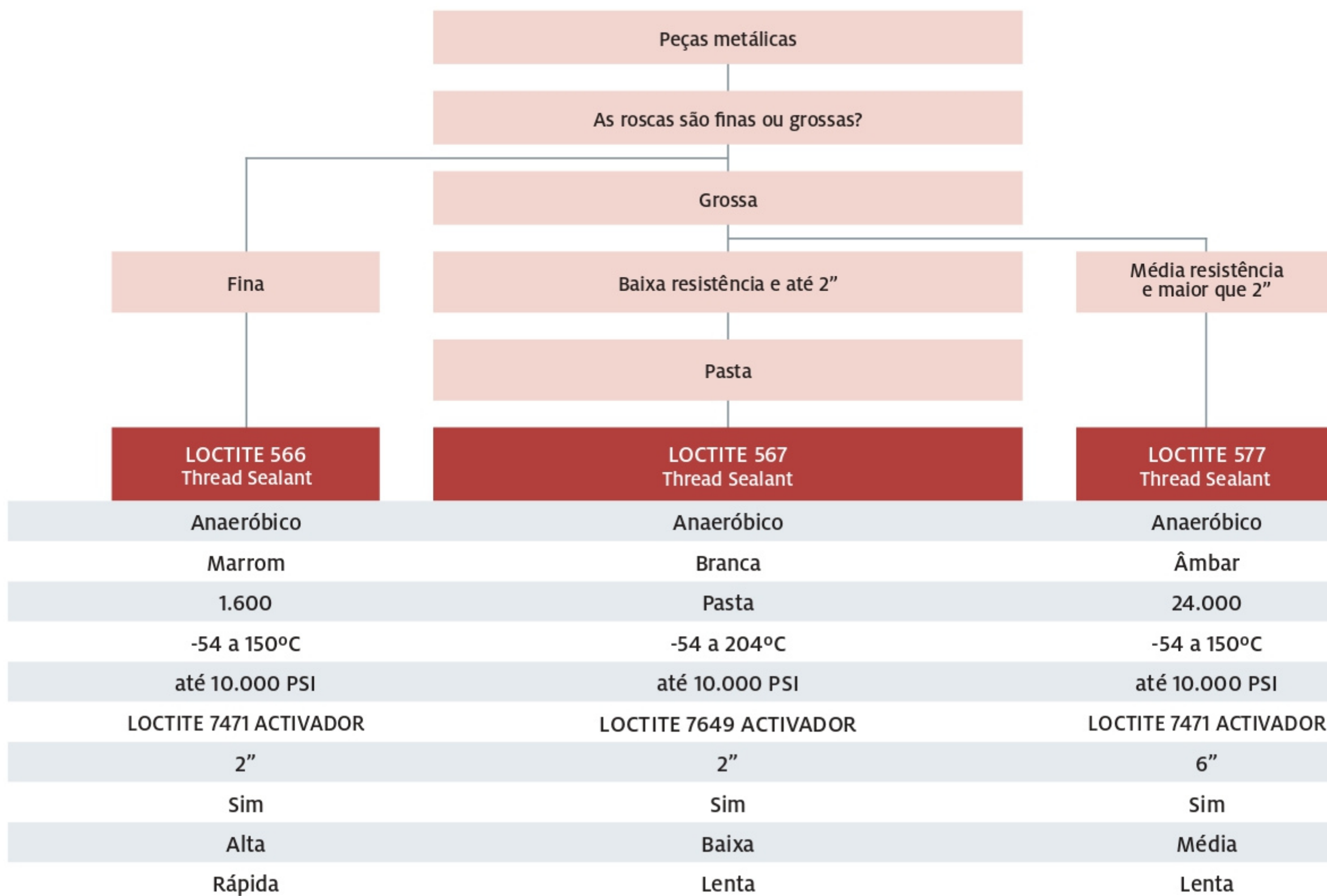
1. Limpe todas as roscas com um limpador LOCTITE SF 7070.
2. Se necessário, utilize um primer em spray e aguarde a secagem.
3. Aplique um filete de veda roscas anaeróbico em torno de todo o diâmetro.
4. Aperte firmemente.
5. Se a pressão de trabalho exceder 1000 psi, aguarde 30 minutos antes de pressurizar.



Pode ser aplicado em segurança em conexões roscadas metálicas e plásticas.

Produto	Características	Cor	Viscosidade (cP)
LOCTITE 566 Thread Sealant	Vedação de conexões hidráulicas e pneumáticas	Marrom	350
LOCTITE 567 Thread Sealant	Resistente a altas temperaturas	Branca	540.000
LOCTITE 570 Thread Sealant	Média resistência a desmontagem	Âmbar	20.000
LOCTITE 577 Thread Sealant	Para metal, uso geral, tixotrópico	Amarela	24.000
LOCTITE NS 55	Vedação imediata	Branca	Fio





Recomendado para vedação de sistemas hidráulicos e pneumáticos, tubos, plugs, manômetros, roscas em geral.



Vedante de alta performance, ideal para aço inox, alumínio, metal galvanizado e outros metais inertes (quando utilizado com ativador).



Vedante tixotrópico de média resistência à desmontagem.

Faixa de Temp.	Tempo de cura parcial/total	Ativador Recom.	Tamanho das Embalagens	IDH
-54 a 150°C	60 min / 6 h	LOCTITE 7471 Activator	50 g	234446
-54 a 204°C	240 min / 24 h	LOCTITE 7649 Activator	15 g <sup>(1)</sup> , 50 g <sup>(2)</sup>	284491 <sup>(1)</sup> , 234456 <sup>(2)</sup>
-54 a 150°C	90 min / 18 h	LOCTITE 7471 Activator	50 g <sup>(1)</sup> , 275 g <sup>(2)</sup> , 2,18 kg <sup>(3)</sup>	209607 <sup>(1)</sup> , 209608 <sup>(2)</sup> , 1150898 <sup>(3)</sup>
-54 a 150°C	30 m / 24 h	LOCTITE 7649 / LOCTITE 7471 Activator	50 ml	1069115
-54 a 150°C	Instantâneo	Não aplicável	150 m	373067



**LOCTITE®**  
**BONDERITE®**  
**TECHNOMELT®**  
**TEROSON®**  
**AQUENCE®**



Saiba mais  
Clique

